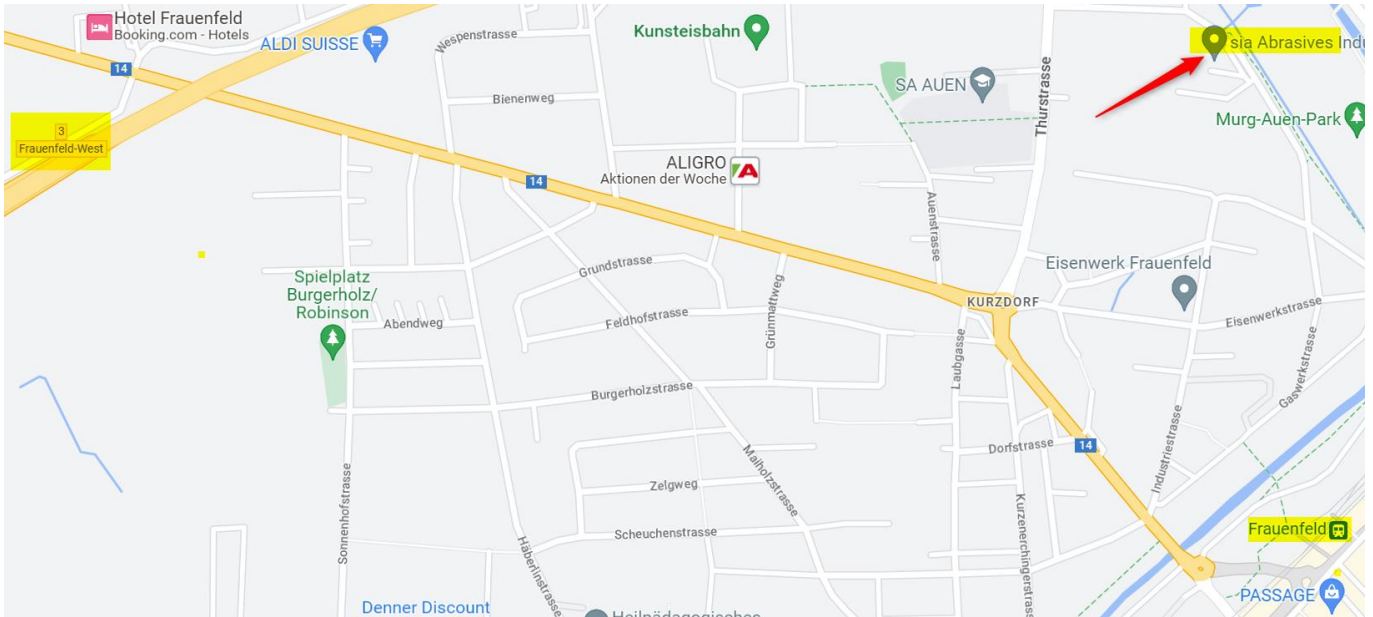
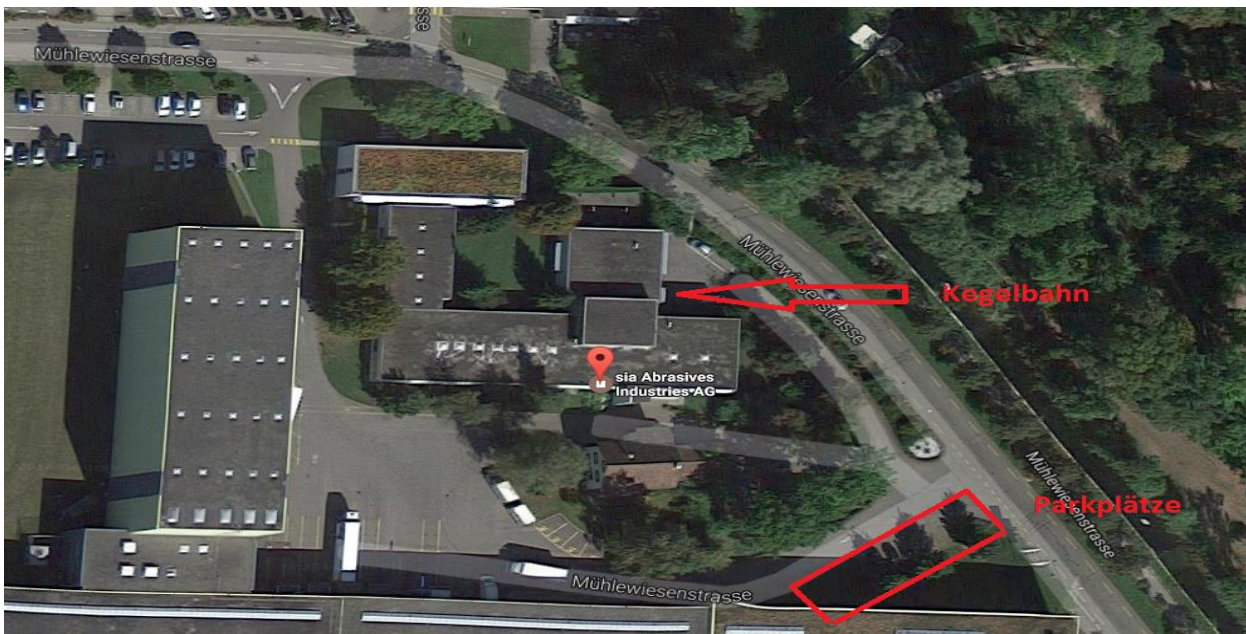


Lageplan SEMS 2023



Ab Bahnhof Frauenfeld: Vom Bahnhofplatz die Unterführung in der Mitte vom Bahnhof nehmen, über die kleine Murg-Brücke, danach rechts abbiegen und auf der Gaswerkstrasse weiter bis zur Mühlewiesenstrasse.



Adresse: sia Abrasives Industries AG, Mühlewiesenstrasse 20, 8500 Frauenfeld

Sparte Kegeln, Regionalverband Ostschweiz

Schweizerischer Firmen- und Freizeitsport
c/o Otto Goldinger
Eisenwerkstrasse 35
CH-8500 Frauenfeld

Tel: +41 (0)79 687 69 16 / o.goldinger@bluewin.ch